



ΔΗΜΟΣΙΑ ΥΠΗΡΕΣΙΑ ΑΠΑΣΧΟΛΗΣΗΣ

# Δ.ΥΠ.Α.

ΣΥΝΟΠΤΙΚΗ ΕΚΘΕΣΗ ΕΓΓΕΓΡΑΜΜΕΝΟΙ ΣΤΟ ΜΗΤΡΩΟ ΤΗΣ Δ.ΥΠ.Α.

ΜΑΡΤΙΟΣ 2025



**ΔΗΜΟΣΙΑ ΥΠΗΡΕΣΙΑ ΑΠΑΣΧΟΛΗΣΗΣ  
Δ.ΥΠ.Α.**

ΣΥΝΟΠΤΙΚΗ ΕΚΘΕΣΗ

ΕΓΓΕΓΡΑΜΜΕΝΟΙ ΣΤΟ ΜΗΤΡΩΟ ΤΗΣ Δ.ΥΠ.Α.

ΜΑΡΤΙΟΣ 2025

## ΠΕΡΙΕΧΟΜΕΝΑ

### ΠΕΡΙΕΧΟΜΕΝΑ

---

ΕΓΓΕΓΡΑΜΜΕΝΟΙ ΣΤΟ ΜΗΤΡΩΟ ΤΗΣ Δ.ΥΠ.Α. ΜΑΡΤΙΟΣ 2025	
1. Εγγεγραμμένοι στο μητρώο της Δ.ΥΠ.Α.	5
2. Σύνολο εγγεγραμμένων ανά Περιφέρεια	6
3. Μεταβολές στο σύνολο των εγγεγραμμένων	7
4. Μεταβολές στο σύνολο των εγγεγραμμένων με διάρκεια ανεργίας μεγαλύτερη ή ίση των 12 μηνών	10
5. Μεταβολές στο σύνολο των εγγεγραμμένων με διάρκεια ανεργίας μικρότερη των 12 μηνών	13
6. Φύλο και διάρκεια ανεργίας	16
7. Ηλικιακή ομάδα και διάρκεια ανεργίας	17
8. Εκπαιδευτικό επίπεδο και διάρκεια ανεργίας	18
9. Υπηκοότητα και διάρκεια ανεργίας	19
10. Επιδοτούμενοι άνεργοι ανά κατηγορία επιδότησης και ανά Περιφέρεια	20
11. Επιδοτούμενοι άνεργοι και μεταβολές στις κατηγορίες α: κοινοί και λοιπές κατηγορίες επιδοτούμενων και β: εποχικοί τουριστικών επαγγελμάτων ανά Περιφέρεια	23

**ΕΓΓΕΓΡΑΜΜΕΝΗ ΑΝΕΡΓΙΑ Δ.ΥΠ.Α.  
ΜΑΡΤΙΟΣ 2025**

Σύνολο εγγεγραμμένων	
Εγγεγραμμένοι >= 12 Μήνες [1]	452.630
Εγγεγραμμένοι < 12 Μήνες	473.411
<b>Σύνολο</b>	<b>926.041</b>

	Κοινοί & Λοιπές Κατηγορίες επιδοτούμενων [2]	Εποχικοί τουριστικών επαγγελματών [2]	Σύνολο [2]	Δικαιούχοι που πληρώθηκαν και συνεχίζουν να είναι δικαιούχοι [3]	Νέες αιτήσεις ανέργων για επιδότηση [4]
Επιδοτούμενοι	<b>113.305</b>	<b>54.642</b>	<b>167.947</b>	<b>125.041</b>	<b>18.933</b>

Πίνακας 1: Εγγεγραμμένοι στο μητρώο της Δ.ΥΠ.Α.:  
Μάρτιος 2025

**ΥΠΟΜΝΗΜΑ**

[1] Εγγεγραμμένοι στο μητρώο της Δ.ΥΠ.Α. με ενεργό δελτίο για συνεχόμενο διάστημα μεγαλύτερο ή ίσο των 12 μηνών.

[2] Αφορά αριθμό δικαιούχων που πληρώθηκαν εντός του αντίστοιχου μήνα.

[3] Σύνολο δικαιούχων επιδότησης που πληρώθηκαν και στο τέλος του μήνα συνεχίζουν να έχουν δικαίωμα επιδότησης.

[4] Σύμφωνα με την ισχύουσα διοικητική διαδικασία, η πρώτη πληρωμή γίνεται 37 ημέρες μετά την εγγραφή του δικαιούχου επιδόματος ανεργίας.

### 1. Εγγεγραμμένοι στο μητρώο της Δ.ΥΠ.Α.

Στον πίνακα 1 εμφανίζονται τα στοιχεία των εγγεγραμμένων στο μητρώο της Δ.ΥΠ.Α. για τον μήνα Μάρτιο 2025 στο σύνολο της χώρας. Από τον ανωτέρω πίνακα προκύπτουν τα εξής συμπεράσματα:

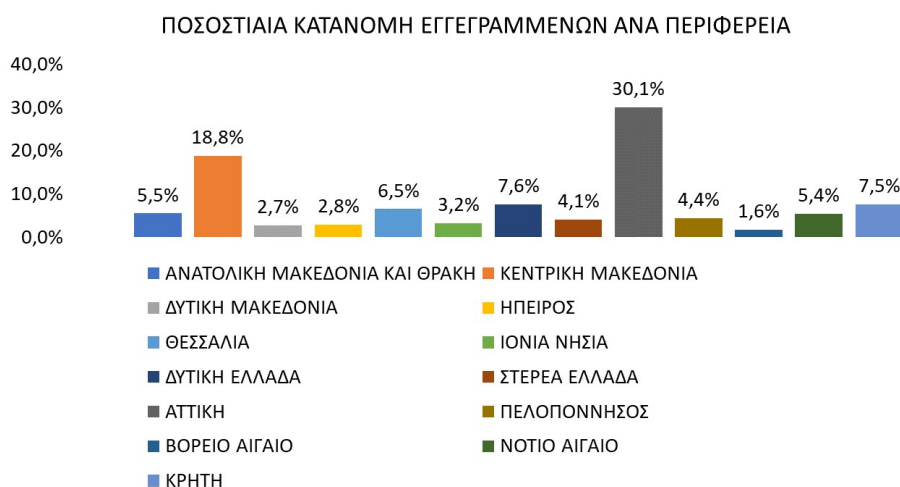
- Το σύνολο των εγγεγραμμένων για τον μήνα Μάρτιο 2025 ανήλθε σε 926.041 άτομα. Από αυτά 452.630 (ποσοστό 48,9%) είναι εγγεγραμμένα στο μητρώο της Δ.ΥΠ.Α. για χρονικό διάστημα ίσο ή και περισσότερο των 12 μηνών, και 473.411 (ποσοστό 51,1%) είναι εγγεγραμμένα στο μητρώο ανέργων της Δ.ΥΠ.Α. για χρονικό διάστημα μικρότερο των 12 μηνών.
- Το σύνολο των επιδοτούμενων ανέργων (αφορά τον αριθμό των δικαιούχων που πληρώθηκαν εντός του αντίστοιχου μήνα) ανέρχεται σε 167.947 άτομα από τα οποία οι 113.305 (ποσοστό 67,5%) είναι κοινοί και λοιπές κατηγορίες επιδοτούμενων και οι 54.642 (ποσοστό 32,5%) είναι εποχικοί τουριστικών επαγγελμάτων.
- Το σύνολο του αριθμού των δικαιούχων που πληρώθηκαν και στο τέλος του μήνα συνεχίζουν να έχουν δικαίωμα επιδότησης ανέρχεται σε 125.041 άτομα.
- Το σύνολο των νέων αιτήσεων ανέργων για επιδότηση (σύμφωνα με την ισχύουσα διοικητική διαδικασία, η πρώτη πληρωμή γίνεται 37 ημέρες μετά την εγγραφή του δικαιούχου επιδόματος ανεργίας) ανέρχεται σε 18.933 άτομα.

## 2. Σύνολο εγγεγραμμένων ανά Περιφέρεια

Στον πίνακα 2 εμφανίζεται ο αριθμός του συνόλου των εγγεγραμμένων ανά Περιφέρεια και η ποσοστιαία κατανομή ανά Περιφέρεια για τον μήνα Μάρτιο 2025.

ΣΥΝΟΛΟ ΕΓΓΕΓΡΑΜΜΕΝΩΝ ΑΝΑ ΠΕΡΙΦΕΡΕΙΑ		
	ΜΑΡΤΙΟΣ 2025	ΠΟΣΟΣΤΙΑΙΑ ΚΑΤΑΝΟΜΗ
ΑΝΑΤΟΛΙΚΗ ΜΑΚΕΔΟΝΙΑ ΚΑΙ ΘΡΑΚΗ	50.490	5,5%
ΚΕΝΤΡΙΚΗ ΜΑΚΕΔΟΝΙΑ	174.119	18,8%
ΔΥΤΙΚΗ ΜΑΚΕΔΟΝΙΑ	24.576	2,7%
ΗΠΕΙΡΟΣ	26.051	2,8%
ΘΕΣΣΑΛΙΑ	59.862	6,5%
ΙΟΝΙΑ ΝΗΣΙΑ	30.073	3,2%
ΔΥΤΙΚΗ ΕΛΛΑΔΑ	70.198	7,6%
ΣΤΕΡΕΑ ΕΛΛΑΔΑ	37.702	4,1%
ΑΤΤΙΚΗ	278.529	30,1%
ΠΕΛΟΠΟΝΝΗΣΟΣ	40.340	4,4%
ΒΟΡΕΙΟ ΑΙΓΑΙΟ	15.094	1,6%
ΝΟΤΙΟ ΑΙΓΑΙΟ	49.759	5,4%
ΚΡΗΤΗ	69.248	7,5%
<b>ΣΥΝΟΛΟ</b>	<b>926.041</b>	<b>100,0%</b>

Πίνακας 2: Κατανομή συνόλου εγγεγραμμένων ανά Περιφέρεια:  
Μάρτιος 2025



Διάγραμμα 1: Ποσοστιαία κατανομή συνόλου εγγεγραμμένων ανά Περιφέρεια:  
Μάρτιος 2025

Όπως προκύπτει από τον ανωτέρω πίνακα το σύνολο των εγγεγραμμένων ανέρχεται σε 926.041 άτομα κατά τον Μάρτιο 2025.

Ο μεγαλύτερος αριθμός καταγράφεται στην Περιφέρεια Αττικής με 278.529 άτομα με ποσοστιαία κατανομή μεταξύ των Περιφερειών 30,1% και στην Περιφέρεια Κεντρικής Μακεδονίας με 174.119 άτομα με ποσοστιαία κατανομή 18,8%.

Στο διάγραμμα 1 εμφανίζεται το ποσοστό που αναλογεί σε κάθε Περιφέρεια για τον Μάρτιο 2025.

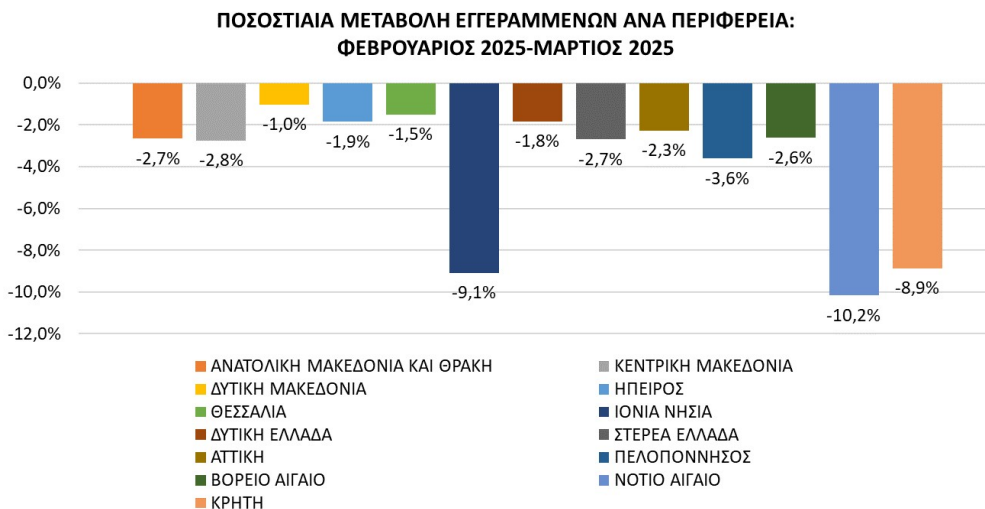
## 3. Μεταβολές στο σύνολο των εγγεγραμμένων

ΜΕΤΑΒΟΛΕΣ ΑΝΑ ΠΕΡΙΦΕΡΕΙΑ				
	ΦΕΒΡΟΥΑΡΙΟΣ 2025	ΜΑΡΤΙΟΣ 2025	ΑΠΟΛΥΤΗ ΜΕΤΑΒΟΛΗ	ΠΟΣΟΣΤΙΑΙΑ ΜΕΤΑΒΟΛΗ
ΑΝΑΤΟΛΙΚΗ ΜΑΚΕΔΟΝΙΑ ΚΑΙ ΘΡΑΚΗ	51.871	50.490	-1.381	-2,7%
ΚΕΝΤΡΙΚΗ ΜΑΚΕΔΟΝΙΑ	179.053	174.119	-4.934	-2,8%
ΔΥΤΙΚΗ ΜΑΚΕΔΟΝΙΑ	24.829	24.576	-253	-1,0%
ΗΠΕΙΡΟΣ	26.543	26.051	-492	-1,9%
ΘΕΣΣΑΛΙΑ	60.768	59.862	-906	-1,5%
ΙΟΝΙΑ ΝΗΣΙΑ	33.076	30.073	-3.003	-9,1%
ΔΥΤΙΚΗ ΕΛΛΑΔΑ	71.514	70.198	-1.316	-1,8%
ΣΤΕΡΕΑ ΕΛΛΑΔΑ	38.744	37.702	-1.042	-2,7%
ΑΤΤΙΚΗ	284.997	278.529	-6.468	-2,3%
ΠΕΛΟΠΟΝΝΗΣΟΣ	41.849	40.340	-1.509	-3,6%
ΒΟΡΕΙΟ ΑΙΓΑΙΟ	15.501	15.094	-407	-2,6%
ΝΟΤΙΟ ΑΙΓΑΙΟ	55.395	49.759	-5.636	-10,2%
ΚΡΗΤΗ	75.994	69.248	-6.746	-8,9%
<b>ΣΥΝΟΛΟ</b>	<b>960.134</b>	<b>926.041</b>	<b>-34.093</b>	<b>-3,6%</b>

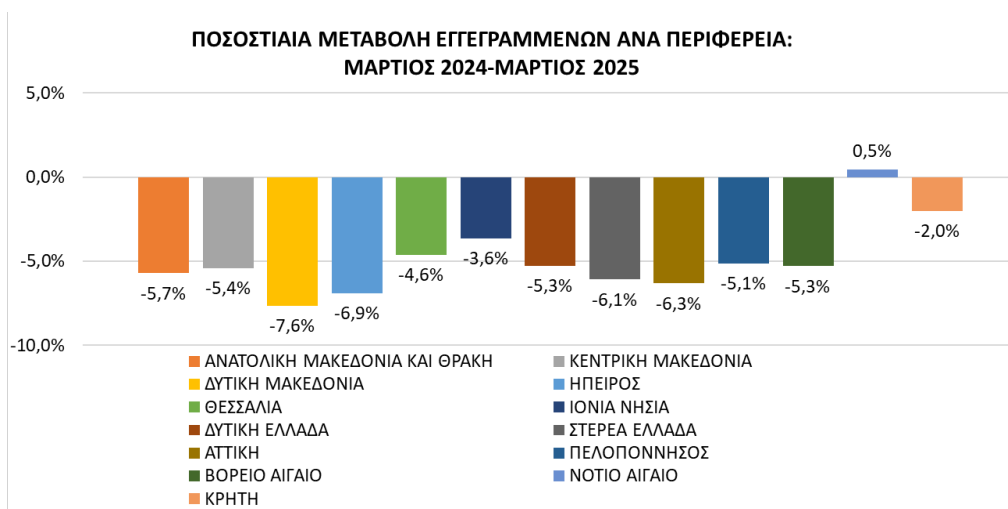
Πίνακας 3: Μεταβολές συνόλου εγγεγραμμένων:  
Φεβρουάριος 2025-Μάρτιος 2025

ΜΕΤΑΒΟΛΕΣ ΑΝΑ ΠΕΡΙΦΕΡΕΙΑ				
	ΜΑΡΤΙΟΣ 2024	ΜΑΡΤΙΟΣ 2025	ΑΠΟΛΥΤΗ ΜΕΤΑΒΟΛΗ	ΠΟΣΟΣΤΙΑΙΑ ΜΕΤΑΒΟΛΗ
ΑΝΑΤΟΛΙΚΗ ΜΑΚΕΔΟΝΙΑ ΚΑΙ ΘΡΑΚΗ	53.549	50.490	-3.059	-5,7%
ΚΕΝΤΡΙΚΗ ΜΑΚΕΔΟΝΙΑ	184.080	174.119	-9.961	-5,4%
ΔΥΤΙΚΗ ΜΑΚΕΔΟΝΙΑ	26.611	24.576	-2.035	-7,6%
ΗΠΕΙΡΟΣ	27.977	26.051	-1.926	-6,9%
ΘΕΣΣΑΛΙΑ	62.751	59.862	-2.889	-4,6%
ΙΟΝΙΑ ΝΗΣΙΑ	31.205	30.073	-1.132	-3,6%
ΔΥΤΙΚΗ ΕΛΛΑΔΑ	74.092	70.198	-3.894	-5,3%
ΣΤΕΡΕΑ ΕΛΛΑΔΑ	40.143	37.702	-2.441	-6,1%
ΑΤΤΙΚΗ	297.316	278.529	-18.787	-6,3%
ΠΕΛΟΠΟΝΝΗΣΟΣ	42.516	40.340	-2.176	-5,1%
ΒΟΡΕΙΟ ΑΙΓΑΙΟ	15.938	15.094	-844	-5,3%
ΝΟΤΙΟ ΑΙΓΑΙΟ	49.532	49.759	227	0,5%
ΚΡΗΤΗ	70.663	69.248	-1.415	-2,0%
<b>ΣΥΝΟΛΟ</b>	<b>976.373</b>	<b>926.041</b>	<b>-50.332</b>	<b>-5,2%</b>

Πίνακας 3α: Μεταβολές συνόλου εγγεγραμμένων:  
Μάρτιος 2024-Μάρτιος 2025



Διάγραμμα 2: Ποσοστιαία μεταβολή συνόλου εγγεγραμμένων:  
Φεβρουάριος 2025-Μάρτιος 2025



Διάγραμμα 2α: Ποσοστιαία μεταβολή συνόλου εγγεγραμμένων:  
Μάρτιος 2024-Μάρτιος 2025



## ΠΟΣΟΣΤΙΑΙΑ ΜΕΤΑΒΟΛΗ ΑΠΟ ΦΕΒΡΟΥΑΡΙΟ 2025

Όπως προκύπτει από τον πίνακα 3 καθώς και από το διάγραμμα 2 στο σύνολο της χώρας παρατηρείται:

- Μείωση των εγγεγραμμένων από τον προηγούμενο μήνα σε -34.093 άτομα και με ποσοστιαία μεταβολή (-3,6%).
- Η μεγαλύτερη ποσοστιαία μείωση μεταξύ των Περιφερειών από τον προηγούμενο μήνα εμφανίζεται στην Περιφέρεια Νοτίου Αιγαίου (-10,2%).

## ΠΟΣΟΣΤΙΑΙΑ ΜΕΤΑΒΟΛΗ ΑΠΟ ΜΑΡΤΙΟ 2024

Όπως προκύπτει από τον πίνακα 3α καθώς και από το διάγραμμα 2α στο σύνολο της χώρας παρατηρείται:

- Μείωση των εγγεγραμμένων από τον αντίστοιχο μήνα του προηγούμενου έτους σε -50.332 άτομα και με ποσοστιαία μεταβολή -5,2%.
- Η μεγαλύτερη ποσοστιαία μείωση μεταξύ των Περιφερειών από τον αντίστοιχο μήνα του προηγούμενου έτους εμφανίζεται στην Περιφέρεια Δυτικής Μακεδονίας (-7,6%).
- Η Περιφέρεια Νοτίου Αιγαίου εμφανίζει ποσοστιαία αύξηση 0,5%.

#### 4. Μεταβολές στο σύνολο των εγγεγραμμένων με διάρκεια ανεργίας μεγαλύτερη ή ίση των 12 μηνών

##### ΜΕΤΑΒΟΛΕΣ ΑΝΑ ΠΕΡΙΦΕΡΕΙΑ >=12 ΜΗΝΕΣ

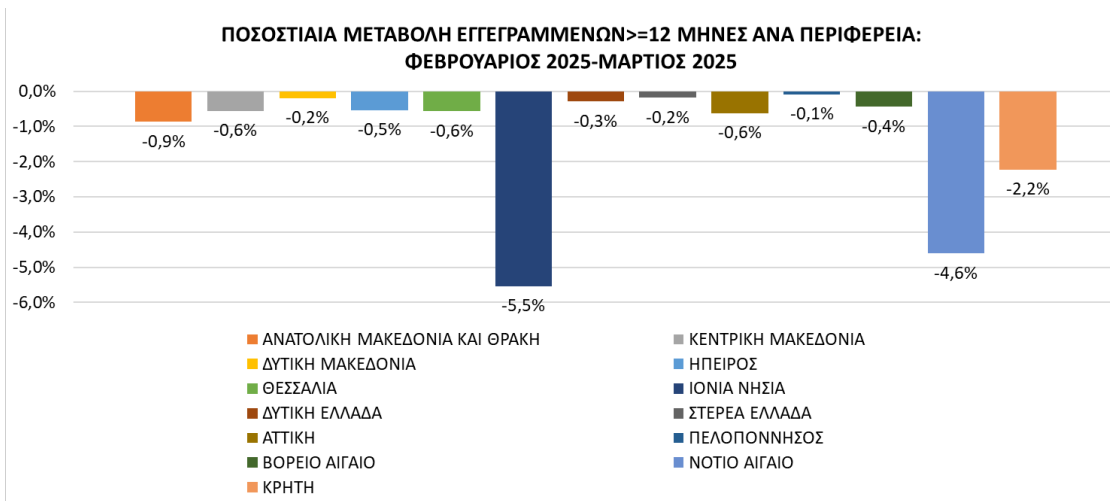
	ΦΕΒΡΟΥΑΡΙΟΣ 2025	ΜΑΡΤΙΟΣ 2025	ΑΠΟΛΥΤΗ ΜΕΤΑΒΟΛΗ	ΠΟΣΟΣΤΙΑΙΑ ΜΕΤΑΒΟΛΗ
ΑΝΑΤΟΛΙΚΗ ΜΑΚΕΔΟΝΙΑ ΚΑΙ ΘΡΑΚΗ	27.954	27.710	-244	-0,9%
ΚΕΝΤΡΙΚΗ ΜΑΚΕΔΟΝΙΑ	93.345	92.818	-527	-0,6%
ΔΥΤΙΚΗ ΜΑΚΕΔΟΝΙΑ	12.555	12.531	-24	-0,2%
ΗΠΕΙΡΟΣ	12.697	12.628	-69	-0,5%
ΘΕΣΣΑΛΙΑ	32.272	32.089	-183	-0,6%
ΙΟΝΙΑ ΝΗΣΙΑ	6.594	6.229	-365	-5,5%
ΔΥΤΙΚΗ ΕΛΛΑΔΑ	40.071	39.953	-118	-0,3%
ΣΤΕΡΕΑ ΕΛΛΑΔΑ	20.652	20.614	-38	-0,2%
ΑΤΤΙΚΗ	158.065	157.073	-992	-0,6%
ΠΕΛΟΠΟΝΝΗΣΟΣ	19.277	19.261	-16	-0,1%
ΒΟΡΕΙΟ ΑΙΓΑΙΟ	6.573	6.544	-29	-0,4%
ΝΟΤΙΟ ΑΙΓΑΙΟ	8.498	8.106	-392	-4,6%
ΚΡΗΤΗ	17.462	17.074	-388	-2,2%
<b>ΣΥΝΟΛΟ</b>	<b>456.015</b>	<b>452.630</b>	<b>-3.385</b>	<b>-0,7%</b>

Πίνακας 4: Μεταβολές του συνόλου των εγγεγραμμένων με διάρκεια ανεργίας >=12 μηνών:  
Φεβρουάριος 2025-Μάρτιος 2025

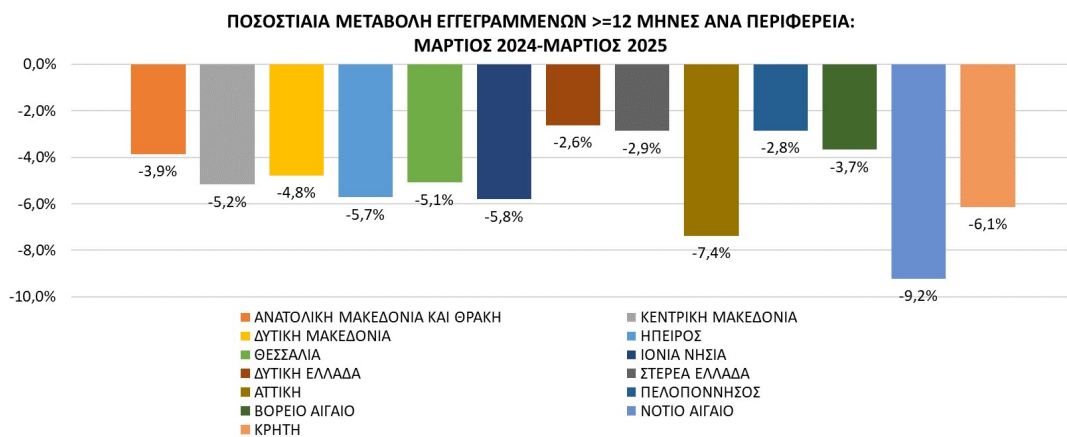
##### ΜΕΤΑΒΟΛΕΣ ΑΝΑ ΠΕΡΙΦΕΡΕΙΑ >=12 ΜΗΝΕΣ

	ΜΑΡΤΙΟΣ 2024	ΜΑΡΤΙΟΣ 2025	ΑΠΟΛΥΤΗ ΜΕΤΑΒΟΛΗ	ΠΟΣΟΣΤΙΑΙΑ ΜΕΤΑΒΟΛΗ
ΑΝΑΤΟΛΙΚΗ ΜΑΚΕΔΟΝΙΑ ΚΑΙ ΘΡΑΚΗ	28.822	27.710	-1.112	-3,9%
ΚΕΝΤΡΙΚΗ ΜΑΚΕΔΟΝΙΑ	97.877	92.818	-5.059	-5,2%
ΔΥΤΙΚΗ ΜΑΚΕΔΟΝΙΑ	13.159	12.531	-628	-4,8%
ΗΠΕΙΡΟΣ	13.394	12.628	-766	-5,7%
ΘΕΣΣΑΛΙΑ	33.807	32.089	-1.718	-5,1%
ΙΟΝΙΑ ΝΗΣΙΑ	6.613	6.229	-384	-5,8%
ΔΥΤΙΚΗ ΕΛΛΑΔΑ	41.026	39.953	-1.073	-2,6%
ΣΤΕΡΕΑ ΕΛΛΑΔΑ	21.220	20.614	-606	-2,9%
ΑΤΤΙΚΗ	169.590	157.073	-12.517	-7,4%
ΠΕΛΟΠΟΝΝΗΣΟΣ	19.825	19.261	-564	-2,8%
ΒΟΡΕΙΟ ΑΙΓΑΙΟ	6.793	6.544	-249	-3,7%
ΝΟΤΙΟ ΑΙΓΑΙΟ	8.929	8.106	-823	-9,2%
ΚΡΗΤΗ	18.189	17.074	-1.115	-6,1%
<b>ΣΥΝΟΛΟ</b>	<b>479.244</b>	<b>452.630</b>	<b>-26.614</b>	<b>-5,6%</b>

Πίνακας 4α: Μεταβολές του συνόλου των εγγεγραμμένων με διάρκεια ανεργίας >=12 μηνών:  
Μάρτιος 2024-Μάρτιος 2025



Διάγραμμα 3: Ποσοστιαία μεταβολή του συνόλου των εγγεγραμμένων με διάρκεια ανεργίας >=12 μηνών: Φεβρουάριος 2025-Μάρτιος 2025



Διάγραμμα 3α: Ποσοστιαία μεταβολή του συνόλου των εγγεγραμμένων με διάρκεια ανεργίας >=12 μηνών: Μάρτιος 2024-Μάρτιος 2025

## ΠΟΣΟΣΤΙΑΙΑ ΜΕΤΑΒΟΛΗ ΑΠΟ ΦΕΒΡΟΥΑΡΙΟ 2025

Όπως προκύπτει από τον πίνακα 4 καθώς και από το διάγραμμα 3 στο σύνολο της χώρας παρατηρείται:

- Μείωση των εγγεγραμμένων με διάρκεια ανεργίας μεγαλύτερη ή ίση των 12 μηνών από τον προηγούμενο μήνα σε -3.385 άτομα και με ποσοστιαία μεταβολή -0,7%.
- Η μεγαλύτερη ποσοστιαία μείωση μεταξύ των Περιφερειών με διάρκεια ανεργίας μεγαλύτερη ή ίση των 12 μηνών από τον προηγούμενο μήνα εμφανίζεται στην Περιφέρεια Ιόνιων Νήσων με ποσοστιαία μεταβολή -5,5%.

## ΠΟΣΟΣΤΙΑΙΑ ΜΕΤΑΒΟΛΗ ΑΠΟ ΜΑΡΤΙΟ 2024

Όπως προκύπτει από τον πίνακα 4α καθώς και από το διάγραμμα 3α στο σύνολο της χώρας παρατηρείται:

- Μείωση των εγγεγραμμένων με διάρκεια ανεργίας μεγαλύτερη ή ίση των 12 μηνών από τον αντίστοιχο μήνα του προηγούμενου έτους σε -26.614 άτομα και με ποσοστιαία μεταβολή -5,6%.
- Η μεγαλύτερη ποσοστιαία μείωση μεταξύ των Περιφερειών με διάρκεια ανεργίας μεγαλύτερη ή ίση των 12 μηνών από τον αντίστοιχο μήνα του προηγούμενου έτους εμφανίζεται στην Περιφέρεια Νοτίου Αιγαίου (-9,2%).

### 5. Μεταβολές στο σύνολο των εγγεγραμμένων με διάρκεια ανεργίας μικρότερη των 12 μηνών

#### ΜΕΤΑΒΟΛΕΣ ΑΝΑ ΠΕΡΙΦΕΡΕΙΑ<12 ΜΗΝΕΣ

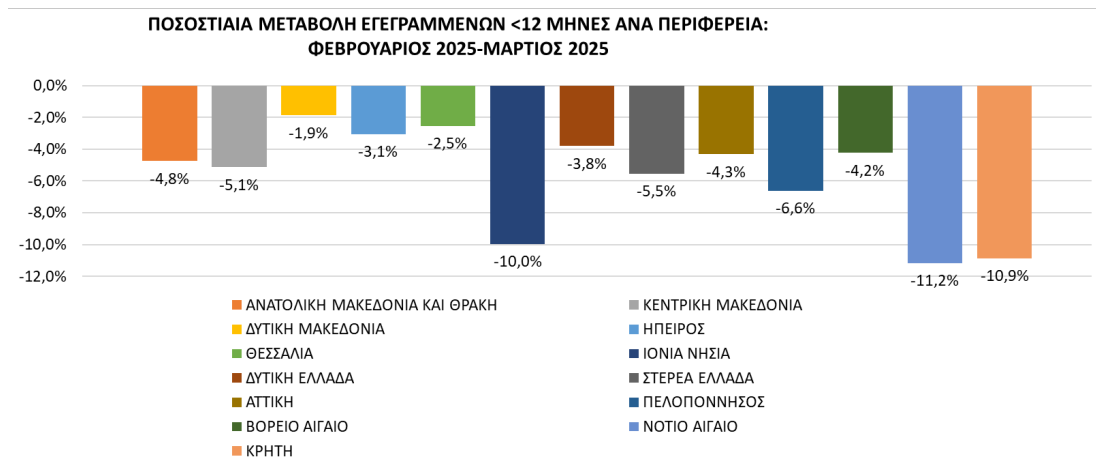
	ΦΕΒΡΟΥΑΡΙΟΣ 2025	ΜΑΡΤΙΟΣ 2025	ΑΠΟΛΥΤΗ ΜΕΤΑΒΟΛΗ	ΠΟΣΟΣΤΙΑΙΑ ΜΕΤΑΒΟΛΗ
ΑΝΑΤΟΛΙΚΗ ΜΑΚΕΔΟΝΙΑ ΚΑΙ ΘΡΑΚΗ	23.917	22.780	-1.137	-4,8%
ΚΕΝΤΡΙΚΗ ΜΑΚΕΔΟΝΙΑ	85.708	81.301	-4.407	-5,1%
ΔΥΤΙΚΗ ΜΑΚΕΔΟΝΙΑ	12.274	12.045	-229	-1,9%
ΗΠΕΙΡΟΣ	13.846	13.423	-423	-3,1%
ΘΕΣΣΑΛΙΑ	28.496	27.773	-723	-2,5%
ΙΟΝΙΑ ΝΗΣΙΑ	26.482	23.844	-2.638	-10,0%
ΔΥΤΙΚΗ ΕΛΛΑΔΑ	31.443	30.245	-1.198	-3,8%
ΣΤΕΡΕΑ ΕΛΛΑΔΑ	18.092	17.088	-1.004	-5,5%
ΑΤΤΙΚΗ	126.932	121.456	-5.476	-4,3%
ΠΕΛΟΠΟΝΝΗΣΟΣ	22.572	21.079	-1.493	-6,6%
ΒΟΡΕΙΟ ΑΙΓΑΙΟ	8.928	8.550	-378	-4,2%
ΝΟΤΙΟ ΑΙΓΑΙΟ	46.897	41.653	-5.244	-11,2%
ΚΡΗΤΗ	58.532	52.174	-6.358	-10,9%
<b>ΣΥΝΟΛΟ</b>	<b>504.119</b>	<b>473.411</b>	<b>-30.708</b>	<b>-6,1%</b>

Πίνακας 5: Μεταβολές του συνόλου των εγγεγραμμένων με διάρκεια ανεργίας < 12 μηνών:  
Φεβρουάριος 2025-Μάρτιος 2025

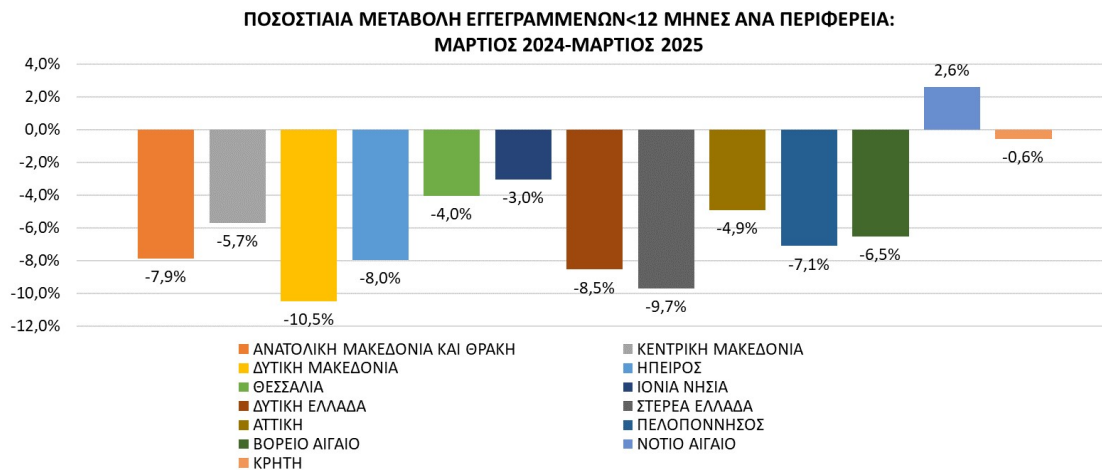
#### ΜΕΤΑΒΟΛΕΣ ΑΝΑ ΠΕΡΙΦΕΡΕΙΑ<12 ΜΗΝΕΣ

	ΜΑΡΤΙΟΣ 2024	ΜΑΡΤΙΟΣ 2025	ΑΠΟΛΥΤΗ ΜΕΤΑΒΟΛΗ	ΠΟΣΟΣΤΙΑΙΑ ΜΕΤΑΒΟΛΗ
ΑΝΑΤΟΛΙΚΗ ΜΑΚΕΔΟΝΙΑ ΚΑΙ ΘΡΑΚΗ	24.727	22.780	-1.947	-7,9%
ΚΕΝΤΡΙΚΗ ΜΑΚΕΔΟΝΙΑ	86.203	81.301	-4.902	-5,7%
ΔΥΤΙΚΗ ΜΑΚΕΔΟΝΙΑ	13.452	12.045	-1.407	-10,5%
ΗΠΕΙΡΟΣ	14.583	13.423	-1.160	-8,0%
ΘΕΣΣΑΛΙΑ	28.944	27.773	-1.171	-4,0%
ΙΟΝΙΑ ΝΗΣΙΑ	24.592	23.844	-748	-3,0%
ΔΥΤΙΚΗ ΕΛΛΑΔΑ	33.066	30.245	-2.821	-8,5%
ΣΤΕΡΕΑ ΕΛΛΑΔΑ	18.923	17.088	-1.835	-9,7%
ΑΤΤΙΚΗ	127.726	121.456	-6.270	-4,9%
ΠΕΛΟΠΟΝΝΗΣΟΣ	22.691	21.079	-1.612	-7,1%
ΒΟΡΕΙΟ ΑΙΓΑΙΟ	9.145	8.550	-595	-6,5%
ΝΟΤΙΟ ΑΙΓΑΙΟ	40.603	41.653	1.050	2,6%
ΚΡΗΤΗ	52.474	52.174	-300	-0,6%
<b>ΣΥΝΟΛΟ</b>	<b>497.129</b>	<b>473.411</b>	<b>-23.718</b>	<b>-4,8%</b>

Πίνακας 5α: Μεταβολές του συνόλου των εγγεγραμμένων με διάρκεια ανεργίας <12 μηνών:  
Μάρτιος 2024-Μάρτιος 2025



Διάγραμμα 4: Ποσοστιαία μεταβολή του συνόλου των εγγεγραμμένων με διάρκεια ανεργίας <12 μηνών: Φεβρουάριος 2025-Μάρτιος 2025



Διάγραμμα 4α: Ποσοστιαία μεταβολή του συνόλου των εγγεγραμμένων με διάρκεια ανεργίας < 12 μηνών: Μάρτιος 2024-Μάρτιος 2025

## ΠΟΣΟΣΤΙΑΙΑ ΜΕΤΑΒΟΛΗ ΑΠΟ ΦΕΒΡΟΥΑΡΙΟ 2025

Όπως προκύπτει από τον πίνακα 5 καθώς και από το διάγραμμα 4 στο σύνολο της χώρας παρατηρείται:

- Μείωση των εγγεγραμμένων με διάρκεια ανεργίας μικρότερη των 12 μηνών από τον προηγούμενο μήνα σε -30.708 άτομα και με ποσοστιαία μεταβολή -6,1%.
- Η μεγαλύτερη ποσοστιαία μείωση μεταξύ των Περιφερειών από τον προηγούμενο μήνα εμφανίζεται στην Περιφέρεια Νοτίου Αιγαίου με ποσοστιαία μεταβολή -11,2%.

## ΠΟΣΟΣΤΙΑΙΑ ΜΕΤΑΒΟΛΗ ΑΠΟ ΜΑΡΤΙΟ 2024

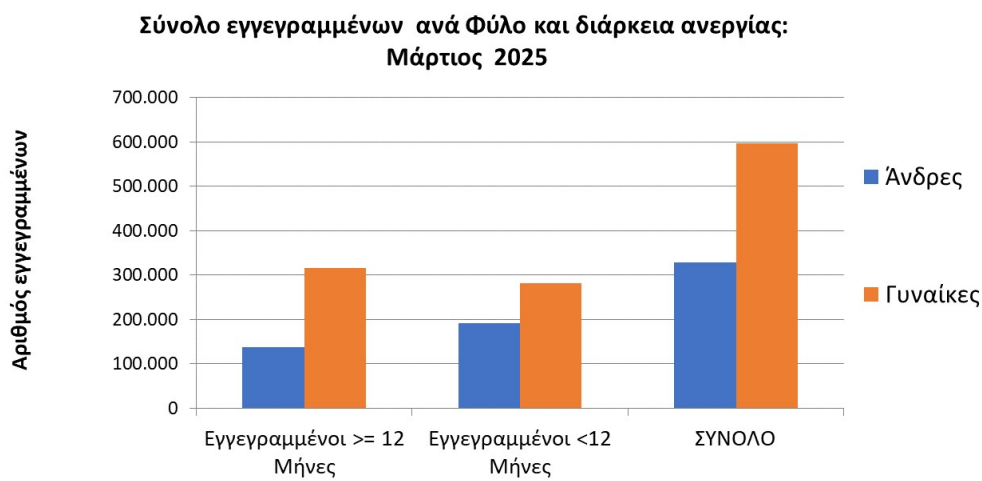
Όπως προκύπτει από τον πίνακα 5α καθώς και από το διάγραμμα 4α στο σύνολο της χώρας παρατηρείται:

- Μείωση των εγγεγραμμένων με διάρκεια ανεργίας μικρότερη των 12 μηνών από τον αντίστοιχο μήνα του προηγούμενου έτους σε -23.718 άτομα και με ποσοστιαία μεταβολή -4,8%.
- Η μεγαλύτερη ποσοστιαία μείωση μεταξύ των Περιφερειών από τον αντίστοιχο μήνα του προηγούμενου έτους εμφανίζεται στην Περιφέρεια Δυτικής Μακεδονίας με ποσοστιαία μεταβολή (-10,5%).
- Η Περιφέρεια Νοτίου Αιγαίου εμφανίζει ποσοστιαία αύξηση 2,6%.

## 6. Φύλο και διάρκεια ανεργίας

	Εγγεγραμμένοι >= 12 Μήνες	Εγγεγραμμένοι < 12 Μήνες	Σύνολο	Ποσοστό %
Άνδρες	137.459	191.117	328.576	35,5%
Γυναίκες	315.171	282.294	597.465	64,5%
<b>Σύνολο</b>	<b>452.630</b>	<b>473.411</b>	<b>926.041</b>	<b>100,0%</b>

Πίνακας 6: Σύνολο εγγεγραμμένων ανά Φύλο και διάρκεια ανεργίας:  
Μάρτιος 2025



Διάγραμμα 5 : Σύνολο εγγεγραμμένων ανά Φύλο και διάρκεια ανεργίας:  
Μάρτιος 2025

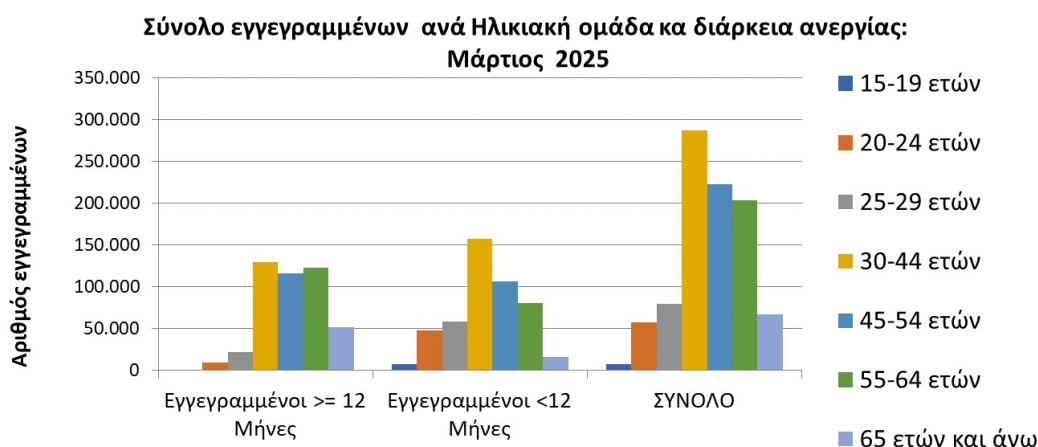
Όπως προκύπτει από τον πίνακα 6 και το διάγραμμα 5 από το σύνολο των εγγεγραμμένων ανά φύλο, 328.576 άτομα είναι άνδρες, (ποσοστό 35,5%) και 597.465 είναι γυναίκες, (ποσοστό 64,5%).



## 7. Ηλικιακή Ομάδα και διάρκεια ανεργίας

	Εγγεγραμμένοι ≥ 12 Μήνες	Εγγεγραμμένοι < 12 Μήνες	Σύνολο	Ποσοστό %
15-19 ετών	505	7.245	7.750	0,8%
20-24 ετών	9.389	48.210	57.599	6,2%
25-29 ετών	21.677	58.390	80.067	8,6%
30-44 ετών	129.891	157.123	287.014	31,0%
45-54 ετών	116.586	106.387	222.973	24,1%
55-64 ετών	122.930	80.270	203.200	21,9%
65 ετών και άνω	51.652	15.786	67.438	7,3%
<b>Σύνολο</b>	<b>452.630</b>	<b>473.411</b>	<b>926.041</b>	<b>100,0%</b>

Πίνακας 7: Σύνολο εγγεγραμμένων ανά Ηλικιακή Ομάδα και διάρκεια ανεργίας: Μάρτιος 2025



Διάγραμμα 6: Σύνολο εγγεγραμμένων ανά Ηλικιακή Ομάδα και διάρκεια ανεργίας: Μάρτιος 2025

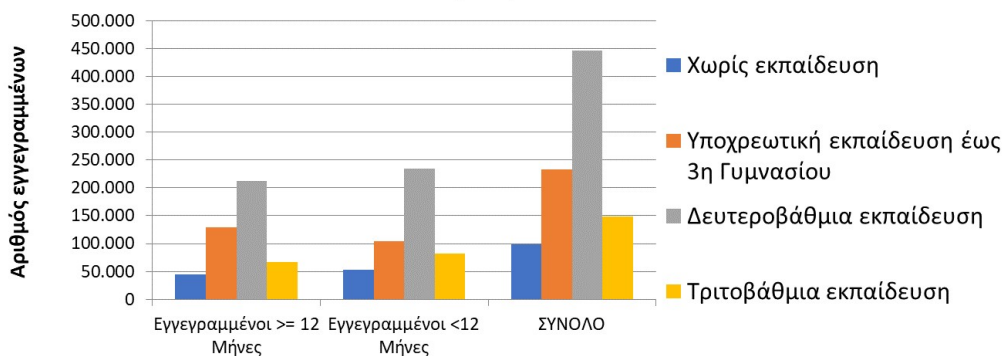
Όπως προκύπτει από τον πίνακα 7 και το διάγραμμα 6 από το σύνολο των εγγεγραμμένων ανά ηλικιακή ομάδα, 7.750 άτομα (ποσοστό 0,8%) ανήκουν στην ηλικιακή ομάδα 15-19 ετών, 57.599 (ποσοστό 6,2%) ανήκουν στην ηλικιακή ομάδα 20-24 ετών, 80.067 (ποσοστό 8,6%) ανήκουν στην ηλικιακή ομάδα 25-29 ετών, 287.014 (ποσοστό 31,0%) ανήκουν στην ηλικιακή ομάδα 30-44 ετών, 222.973 (ποσοστό 24,1%) ανήκουν στην ηλικιακή ομάδα 45-54 ετών, 203.200 (ποσοστό 21,9%) ανήκουν στην ηλικιακή ομάδα 55-64 ετών και 67.438 (ποσοστό 7,3%) ανήκουν στην ηλικιακή ομάδα 65 ετών και άνω.

## 8. Εκπαιδευτικό Επίπεδο και διάρκεια ανεργίας

	Εγγεγραμμένοι >= 12 Μήνες	Εγγεγραμμένοι < 12 Μήνες	Σύνολο	Ποσοστό %
Χωρίς εκπαίδευση	45.267	53.133	98.400	10,6%
Υποχρεωτική εκπαίδευση (έως 3 <sup>η</sup> Γυμνασίου)	128.477	104.441	232.918	25,2%
Δευτεροβάθμια εκπαίδευση	212.503	233.936	446.439	48,2%
Τριτοβάθμια εκπαίδευση	66.383	81.901	148.284	16,0%
<b>Σύνολο</b>	<b>452.630</b>	<b>473.411</b>	<b>926.041</b>	<b>100,0%</b>

Πίνακας 8: Σύνολο εγγεγραμμένων ανά Εκπαιδευτικό Επίπεδο και διάρκεια ανεργίας: Μάρτιος 2025

Σύνολο εγγεγραμμένων ανά Εκπαιδευτικό επίπεδο και διάρκεια ανεργίας: Μάρτιος 2025



Διάγραμμα 7: Σύνολο εγγεγραμμένων ανά Εκπαιδευτικό Επίπεδο και διάρκεια ανεργίας: Μάρτιος 2025

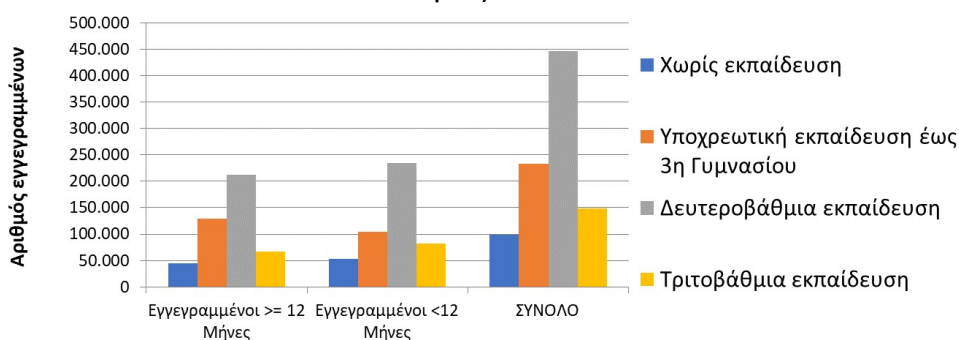
Όπως προκύπτει από τον πίνακα 8 και το διάγραμμα 7 από το σύνολο των εγγεγραμμένων ανά εκπαιδευτικό επίπεδο, 98.400 άτομα (ποσοστό 10,6%) ανήκουν στο εκπαιδευτικό επίπεδο Χωρίς εκπαίδευση, 232.918 (ποσοστό 25,2%) ανήκουν στο εκπαιδευτικό επίπεδο Υποχρεωτικής εκπαίδευσης (έως 3<sup>η</sup> Γυμνασίου), 446.439 (ποσοστό 48,2%) ανήκουν στο εκπαιδευτικό επίπεδο Δευτεροβάθμιας εκπαίδευσης και 148.284 (ποσοστό 16,0%) ανήκουν στο εκπαιδευτικό επίπεδο Τριτοβάθμιας εκπαίδευσης.

## 9. Υψηλότητα και διάρκεια ανεργίας

	Εγγεγραμμένοι >= 12 Μήνες	Εγγεγραμμένοι < 12 Μήνες	Σύνολο	Ποσοστό %
Έλληνες Υπήκοοι	405.188	383.991	789.179	85,2%
Υπήκοοι χωρών Ευρωπαϊκής Ένωσης	9.683	14.320	24.003	2,6%
Υπήκοοι τρίτων χωρών	37.759	75.100	112.859	12,2%
<b>Σύνολο</b>	<b>452.630</b>	<b>473.411</b>	<b>926.041</b>	<b>100,0%</b>

Πίνακας 9: Σύνολο εγγεγραμμένων ανά Υψηλότητα και διάρκεια ανεργίας: Μάρτιος 2025

Σύνολο εγγεγραμμένων ανά Εκπαιδευτικό επίπεδο και διάρκεια ανεργίας:  
Μάρτιος 2025



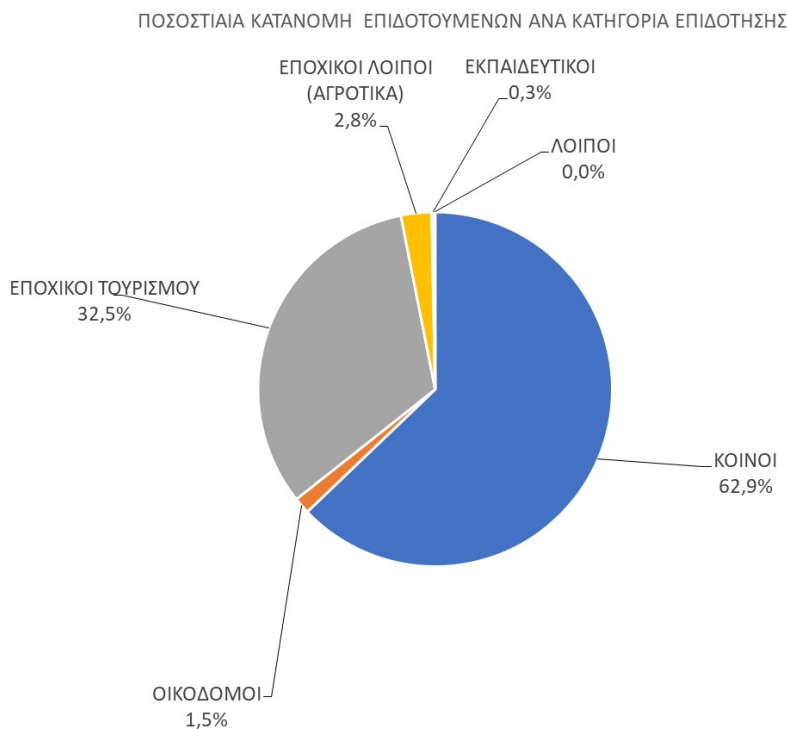
Διάγραμμα 8: Σύνολο εγγεγραμμένων ανά Υψηλότητα και διάρκεια ανεργίας: Μάρτιος 2025

Όπως προκύπτει από τον πίνακα 9 και το διάγραμμα 8 από το σύνολο των εγγεγραμμένων ανά Υψηλότητα, 789.179 άτομα (ποσοστό 85,2%) είναι Έλληνες Υπήκοοι, 24.003 (ποσοστό 2,6%) είναι Υπήκοοι χωρών Ευρωπαϊκής Ένωσης και 112.859 (ποσοστό 12,2%) είναι Υπήκοοι τρίτων χωρών.

## 10. Επιδοτούμενοι άνεργοι ανά κατηγορία επιδότησης και ανά Περιφέρεια

ΠΕΡΙΦΕΡΕΙΕΣ	ΚΟΙΝΟΙ	ΟΙΚΟΔΟΜΟΙ	ΕΠΟΧΙΚΟΙ ΤΟΥΡΙΣΜΟΥ	ΕΠΟΧΙΚΟΙ ΛΟΙΠΟΙ (ΑΓΡΟΤΙΚΑ)	ΕΚΠΑΙΔΕΥΤΙΚΟΙ	ΛΟΙΠΟΙ	ΣΥΝΟΛΟ
ΑΝΑΤΟΛΙΚΗ ΜΑΚΕΔΟΝΙΑ ΚΑΙ ΘΡΑΚΗ	5.279	266	1.366	152	20	0	7.083
ΚΕΝΤΡΙΚΗ ΜΑΚΕΔΟΝΙΑ	20.529	495	5.485	1.091	70	0	27.670
ΔΥΤΙΚΗ ΜΑΚΕΔΟΝΙΑ	2.681	252	720	54	9	0	3.716
ΗΠΕΙΡΟΣ	3.329	241	751	68	27	0	4.416
ΘΕΣΣΑΛΙΑ	5.951	306	2.094	219	54	1	8.625
ΙΟΝΙΑ ΝΗΣΙΑ	2.858	61	4.799	232	9	4	7.963
ΔΥΤΙΚΗ ΕΛΛΑΔΑ	5.743	285	2.824	346	32	3	9.233
ΣΤΕΡΕΑ ΕΛΛΑΔΑ	4.350	65	1.203	182	15	0	5.815
ΑΤΤΙΚΗ	36.937	164	8.060	469	129	0	45.759
ΠΕΛΟΠΟΝΝΗΣΟΣ	4.304	134	3.428	193	34	32	8.125
ΒΟΡΕΙΟ ΑΙΓΑΙΟ	1.484	33	929	80	7	0	2.533
ΝΟΤΙΟ ΑΙΓΑΙΟ	4.967	41	10.488	1.084	20	0	16.600
ΚΡΗΤΗ	7.151	172	12.495	528	23	40	20.409
<b>ΣΥΝΟΛΟ</b>	<b>105.563</b>	<b>2.515</b>	<b>54.642</b>	<b>4.698</b>	<b>449</b>	<b>80</b>	<b>167.947</b>

Πίνακας 10 : Αριθμός επιδοτούμενων ανέργων ανά κατηγορία επιδότησης και ανά Περιφέρεια:  
Μάρτιος 2025



Διάγραμμα 9: Αριθμός επιδοτούμενων ανέργων ανά κατηγορία επιδότησης και ανά Περιφέρεια: Μάρτιος 2025

Όπως προκύπτει από τον πίνακα 10 και το διάγραμμα 9 το σύνολο των επιδοτούμενων ανέργων κατά τον μήνα Μάρτιο 2025 ανέρχεται σε 167.947 άτομα. Από αυτά 105.563 (ποσοστό 62,9%) είναι κοινοί επιδοτούμενοι, 2.515 (ποσοστό 1,5%) είναι επιδοτούμενοι σε οικοδόμο-τεχνικά επαγγέλματα, 54.642 (ποσοστό 32,5%) είναι εποχικοί τουριστικών επαγγελματιών επιδοτούμενοι, 4.698 (ποσοστό 2,8%) είναι εποχικοί λοιποί επιδοτούμενοι (αγροτικά), 449 (ποσοστό 0,3%) είναι εκπαιδευτικοί επιδοτούμενοι και 80 (ποσοστό 0,0%) είναι λοιποί επιδοτούμενοι.

#### ▪ ΚΟΙΝΟΙ ΕΠΙΔΟΤΟΥΜΕΝΟΙ

Στην κατηγορία των κοινών επιδοτούμενων το σύνολο των επιδοτούμενων ανέρχεται σε 105.563 άτομα με τον μεγαλύτερο αριθμό επιδοτούμενων να εμφανίζεται στην Περιφέρεια Αττικής με 36.937 άτομα.

#### ▪ ΟΙΚΟΔΟΜΟΙ ΕΠΙΔΟΤΟΥΜΕΝΟΙ

Στην κατηγορία των Οικοδόμων επιδοτούμενων το σύνολο των επιδοτούμενων ανέρχεται σε 2.515 άτομα με τον μεγαλύτερο αριθμό επιδοτούμενων να εμφανίζεται στην Περιφέρεια Κεντρικής Μακεδονίας με 495 άτομα.

#### ▪ ΕΠΟΧΙΚΟΙ ΤΟΥΡΙΣΜΟΥ ΕΠΙΔΟΤΟΥΜΕΝΟΙ

Στην κατηγορία των εποχικών τουρισμού (τουριστικών επαγγελματιών) επιδοτούμενων το σύνολο των επιδοτούμενων ανέρχεται σε 54.642 άτομα με τον μεγαλύτερο αριθμό επιδοτούμενων να εμφανίζεται στην Περιφέρεια Κρήτης με 12.495 άτομα.

#### ▪ ΕΠΟΧΙΚΟΙ ΛΟΙΠΟΙ (ΑΓΡΟΤΙΚΑ) ΕΠΙΔΟΤΟΥΜΕΝΟΙ

Στην κατηγορία των εποχικών λοιπών (αγροτικά) επιδοτούμενων ανέρχεται σε 4.698 άτομα με τον μεγαλύτερο αριθμό επιδοτούμενων να εμφανίζεται στην Περιφέρεια Κεντρικής Μακεδονίας με 1.091 άτομα.

#### ▪ ΕΚΠΑΙΔΕΥΤΙΚΟΙ ΕΠΙΔΟΤΟΥΜΕΝΟΙ

Στην κατηγορία των εκπαιδευτικών επιδοτούμενων το σύνολο των επιδοτούμενων ανέρχεται σε 449 άτομα με τον μεγαλύτερο αριθμό επιδοτούμενων να εμφανίζεται στην Περιφέρεια Αττικής με 129 άτομα.

#### ▪ ΛΟΙΠΟΙ ΕΠΙΔΟΤΟΥΜΕΝΟΙ

Στην κατηγορία των λοιπών επιδοτούμενων το σύνολο των επιδοτούμενων ανέρχεται σε 80 άτομα με τον μεγαλύτερο αριθμό επιδοτούμενων να εμφανίζεται στην Περιφέρεια Κρήτης με 40 άτομα.

11. Επιδοτούμενοι άνεργοι και μεταβολές στις κατηγορίες α: κοινοί και λοιπές κατηγορίες επιδοτουμένων και β: εποχικοί τουριστικών επαγγελματιών ανά Περιφέρεια

Στον πίνακα 11, 11α εμφανίζεται ο αριθμός των επιδοτούμενων ανέργων ανά κατηγορία επιδότησης (κοινοί και λοιπές κατηγορίες επιδοτουμένων και εποχικοί τουριστικών επαγγελματιών) και ανά Περιφέρεια για τον μήνα Μάρτιο 2025, η αριθμητική και ποσοστιαία μεταβολή τους από τον προηγούμενο μήνα Φεβρουάριο 2025 καθώς και από τον αντίστοιχο μήνα του προηγούμενου έτους Μάρτιο 2024.

Το σύνολο των επιδοτούμενων ανέργων ανέρχεται σε 167.947 άτομα από τα οποία 113.305 είναι κοινοί και λοιπές κατηγορίες επιδοτουμένων και 54.642 είναι εποχικοί τουριστικών επαγγελματιών επιδοτούμενοι.

Στη συνέχεια τα δεδομένα της ποσοστιαίας μεταβολής των κοινών και λοιπών κατηγοριών επιδοτουμένων, των εποχικών τουριστικών επαγγελματιών επιδοτουμένων καθώς και στο σύνολό των επιδοτουμένων, τόσο από τον προηγούμενο μήνα όσο και από τον αντίστοιχο μήνα του προηγούμενου έτους παρουσιάζονται στα διαγράμματα 10 και 10α αντίστοιχα.

ΜΕΤΑΒΟΛΕΣ ΑΝΑ ΠΕΡΙΦΕΡΕΙΑ				
ΚΟΙΝΟΙ ΚΑΙ ΛΟΙΠΕΣ ΚΑΤΗΓΟΡΙΕΣ ΕΠΙΔΟΤΟΥΜΕΝΟΙ				
	ΦΕΒΡΟΥΑΡΙΟΣ 2025	ΜΑΡΤΙΟΣ 2025	ΑΠΟΛΥΤΗ ΜΕΤΑΒΟΛΗ	ΠΟΣΟΣΤΙΑΙΑ ΜΕΤΑΒΟΛΗ
ΑΝΑΤΟΛΙΚΗ ΜΑΚΕΔΟΝΙΑ ΚΑΙ ΘΡΑΚΗ	6.619	5.717	-902	-13,6%
ΚΕΝΤΡΙΚΗ ΜΑΚΕΔΟΝΙΑ	25.481	22.185	-3.296	-12,9%
ΔΥΤΙΚΗ ΜΑΚΕΔΟΝΙΑ	3.492	2.996	-496	-14,2%
ΗΠΕΙΡΟΣ	4.145	3.665	-480	-11,6%
ΘΕΣΣΑΛΙΑ	7.592	6.531	-1.061	-14,0%
ΙΟΝΙΑ ΝΗΣΙΑ	4.126	3.164	-962	-23,3%
ΔΥΤΙΚΗ ΕΛΛΑΔΑ	8.000	6.409	-1.591	-19,9%
ΣΤΕΡΕΑ ΕΛΛΑΔΑ	5.434	4.612	-822	-15,1%
ΑΤΤΙΚΗ	44.467	37.699	-6.768	-15,2%
ΠΕΛΟΠΟΝΝΗΣΟΣ	5.631	4.697	-934	-16,6%
ΒΟΡΕΙΟ ΑΙΓΑΙΟ	2.004	1.604	-400	-20,0%
ΝΟΤΙΟ ΑΙΓΑΙΟ	8.781	6.112	-2.669	-30,4%
ΚΡΗΤΗ	9.626	7.914	-1.712	-17,8%
<b>ΣΥΝΟΛΟ</b>	<b>135.398</b>	<b>113.305</b>	<b>-22.093</b>	<b>-16,3%</b>
ΕΠΟΧΙΚΟΙ ΤΟΥΡΙΣΤΙΚΩΝ ΕΠΑΓΓΕΛΜΑΤΩΝ ΕΠΙΔΟΤΟΥΜΕΝΟΙ				
	ΦΕΒΡΟΥΑΡΙΟΣ 2025	ΜΑΡΤΙΟΣ 2025	ΑΠΟΛΥΤΗ ΜΕΤΑΒΟΛΗ	ΠΟΣΟΣΤΙΑΙΑ ΜΕΤΑΒΟΛΗ
ΑΝΑΤΟΛΙΚΗ ΜΑΚΕΔΟΝΙΑ ΚΑΙ ΘΡΑΚΗ	2.159	1.366	-793	-36,7%
ΚΕΝΤΡΙΚΗ ΜΑΚΕΔΟΝΙΑ	10.595	5.485	-5.110	-48,2%
ΔΥΤΙΚΗ ΜΑΚΕΔΟΝΙΑ	1.142	720	-422	-37,0%
ΗΠΕΙΡΟΣ	1.804	751	-1.053	-58,4%
ΘΕΣΣΑΛΙΑ	3.352	2.094	-1.258	-37,5%
ΙΟΝΙΑ ΝΗΣΙΑ	13.273	4.799	-8.474	-63,8%
ΔΥΤΙΚΗ ΕΛΛΑΔΑ	5.034	2.824	-2.210	-43,9%
ΣΤΕΡΕΑ ΕΛΛΑΔΑ	2.303	1.203	-1.100	-47,8%
ΑΤΤΙΚΗ	13.624	8.060	-5.564	-40,8%
ΠΕΛΟΠΟΝΝΗΣΟΣ	5.754	3.428	-2.326	-40,4%
ΒΟΡΕΙΟ ΑΙΓΑΙΟ	1.884	929	-955	-50,7%
ΝΟΤΙΟ ΑΙΓΑΙΟ	28.401	10.488	-17.913	-63,1%
ΚΡΗΤΗ	32.769	12.495	-20.274	-61,9%
<b>ΣΥΝΟΛΟ</b>	<b>122.094</b>	<b>54.642</b>	<b>-67.452</b>	<b>-55,2%</b>
ΣΥΝΟΛΟ ΕΠΙΔΟΤΟΥΜΕΝΩΝ				
	ΦΕΒΡΟΥΑΡΙΟΣ 2025	ΜΑΡΤΙΟΣ 2025	ΑΠΟΛΥΤΗ ΜΕΤΑΒΟΛΗ	ΠΟΣΟΣΤΙΑΙΑ ΜΕΤΑΒΟΛΗ
ΑΝΑΤΟΛΙΚΗ ΜΑΚΕΔΟΝΙΑ ΚΑΙ ΘΡΑΚΗ	8.778	7.083	-1.695	-19,3%
ΚΕΝΤΡΙΚΗ ΜΑΚΕΔΟΝΙΑ	36.076	27.670	-8.406	-23,3%
ΔΥΤΙΚΗ ΜΑΚΕΔΟΝΙΑ	4.634	3.716	-918	-19,8%
ΗΠΕΙΡΟΣ	5.949	4.416	-1.533	-25,8%
ΘΕΣΣΑΛΙΑ	10.944	8.625	-2.319	-21,2%
ΙΟΝΙΑ ΝΗΣΙΑ	17.399	7.963	-9.436	-54,2%
ΔΥΤΙΚΗ ΕΛΛΑΔΑ	13.034	9.233	-3.801	-29,2%
ΣΤΕΡΕΑ ΕΛΛΑΔΑ	7.737	5.815	-1.922	-24,8%
ΑΤΤΙΚΗ	58.091	45.759	-12.332	-21,2%
ΠΕΛΟΠΟΝΝΗΣΟΣ	11.385	8.125	-3.260	-28,6%
ΒΟΡΕΙΟ ΑΙΓΑΙΟ	3.888	2.533	-1.355	-34,9%
ΝΟΤΙΟ ΑΙΓΑΙΟ	37.182	16.600	-20.582	-55,4%
ΚΡΗΤΗ	42.395	20.409	-21.986	-51,9%
<b>ΣΥΝΟΛΟ</b>	<b>257.492</b>	<b>167.947</b>	<b>-89.545</b>	<b>-34,8%</b>

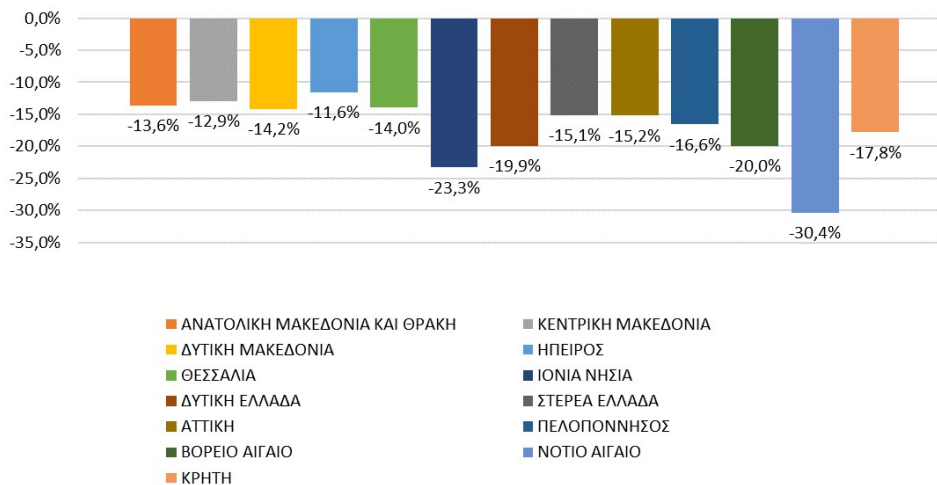
Πίνακας 11 : Μεταβολές στον αριθμό επιδοτούμενων ανέργων ανά κατηγορία επιδότησης και Περιφέρεια: Φεβρουάριος 2025-Μάρτιος 2025



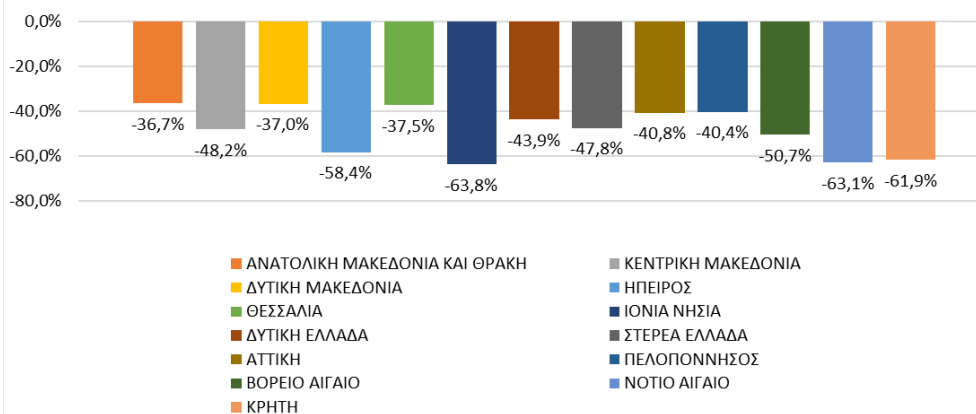
ΜΕΤΑΒΟΛΕΣ ΑΝΑ ΠΕΡΙΦΕΡΕΙΑ				
ΚΟΙΝΟΙ ΚΑΙ ΛΟΙΠΕΣ ΚΑΤΗΓΟΡΙΕΣ ΕΠΙΔΟΤΟΥΜΕΝΟΙ				
	ΜΑΡΤΙΟΣ 2024	ΜΑΡΤΙΟΣ 2025	ΑΠΟΛΥΤΗ ΜΕΤΑΒΟΛΗ	ΠΟΣΟΣΤΙΑΙΑ ΜΕΤΑΒΟΛΗ
ΑΝΑΤΟΛΙΚΗ ΜΑΚΕΔΟΝΙΑ ΚΑΙ ΘΡΑΚΗ	6.901	5.717	-1.184	-17,2%
ΚΕΝΤΡΙΚΗ ΜΑΚΕΔΟΝΙΑ	26.679	22.185	-4.494	-16,8%
ΔΥΤΙΚΗ ΜΑΚΕΔΟΝΙΑ	4.278	2.996	-1.282	-30,0%
ΗΠΕΙΡΟΣ	4.778	3.665	-1.113	-23,3%
ΘΕΣΣΑΛΙΑ	7.803	6.531	-1.272	-16,3%
ΙΟΝΙΑ ΝΗΣΙΑ	3.946	3.164	-782	-19,8%
ΔΥΤΙΚΗ ΕΛΛΑΔΑ	8.257	6.409	-1.848	-22,4%
ΣΤΕΡΕΑ ΕΛΛΑΔΑ	5.657	4.612	-1.045	-18,5%
ΑΤΤΙΚΗ	43.856	37.699	-6.157	-14,0%
ΠΕΛΟΠΟΝΝΗΣΟΣ	5.768	4.697	-1.071	-18,6%
ΒΟΡΕΙΟ ΑΙΓΑΙΟ	2.107	1.604	-503	-23,9%
ΝΟΤΙΟ ΑΙΓΑΙΟ	8.343	6.112	-2.231	-26,7%
ΚΡΗΤΗ	9.799	7.914	-1.885	-19,2%
<b>ΣΥΝΟΛΟ</b>	<b>138.172</b>	<b>113.305</b>	<b>-24.867</b>	<b>-18,0%</b>
ΕΠΟΧΙΚΟΙ ΤΟΥΡΙΣΤΙΚΩΝ ΕΠΑΓΓΕΛΜΑΤΩΝ ΕΠΙΔΟΤΟΥΜΕΝΟΙ				
	ΜΑΡΤΙΟΣ 2024	ΜΑΡΤΙΟΣ 2025	ΑΠΟΛΥΤΗ ΜΕΤΑΒΟΛΗ	ΠΟΣΟΣΤΙΑΙΑ ΜΕΤΑΒΟΛΗ
ΑΝΑΤΟΛΙΚΗ ΜΑΚΕΔΟΝΙΑ ΚΑΙ ΘΡΑΚΗ	1.518	1.366	-152	-10,0%
ΚΕΝΤΡΙΚΗ ΜΑΚΕΔΟΝΙΑ	5.891	5.485	-406	-6,9%
ΔΥΤΙΚΗ ΜΑΚΕΔΟΝΙΑ	681	720	39	5,7%
ΗΠΕΙΡΟΣ	1.012	751	-261	-25,8%
ΘΕΣΣΑΛΙΑ	2.351	2.094	-257	-10,9%
ΙΟΝΙΑ ΝΗΣΙΑ	5.550	4.799	-751	-13,5%
ΔΥΤΙΚΗ ΕΛΛΑΔΑ	3.063	2.824	-239	-7,8%
ΣΤΕΡΕΑ ΕΛΛΑΔΑ	1.317	1.203	-114	-8,7%
ΑΤΤΙΚΗ	9.164	8.060	-1.104	-12,0%
ΠΕΛΟΠΟΝΝΗΣΟΣ	3.706	3.428	-278	-7,5%
ΒΟΡΕΙΟ ΑΙΓΑΙΟ	911	929	18	2,0%
ΝΟΤΙΟ ΑΙΓΑΙΟ	11.003	10.488	-515	-4,7%
ΚΡΗΤΗ	14.519	12.495	-2.024	-13,9%
<b>ΣΥΝΟΛΟ</b>	<b>60.686</b>	<b>54.642</b>	<b>-6.044</b>	<b>-10,0%</b>
ΣΥΝΟΛΟ ΕΠΙΔΟΤΟΥΜΕΝΩΝ				
	ΜΑΡΤΙΟΣ 2024	ΜΑΡΤΙΟΣ 2025	ΑΠΟΛΥΤΗ ΜΕΤΑΒΟΛΗ	ΠΟΣΟΣΤΙΑΙΑ ΜΕΤΑΒΟΛΗ
ΑΝΑΤΟΛΙΚΗ ΜΑΚΕΔΟΝΙΑ ΚΑΙ ΘΡΑΚΗ	8.419	7.083	-1.336	-15,9%
ΚΕΝΤΡΙΚΗ ΜΑΚΕΔΟΝΙΑ	32.570	27.670	-4.900	-15,0%
ΔΥΤΙΚΗ ΜΑΚΕΔΟΝΙΑ	4.959	3.716	-1.243	-25,1%
ΗΠΕΙΡΟΣ	5.790	4.416	-1.374	-23,7%
ΘΕΣΣΑΛΙΑ	10.154	8.625	-1.529	-15,1%
ΙΟΝΙΑ ΝΗΣΙΑ	9.496	7.963	-1.533	-16,1%
ΔΥΤΙΚΗ ΕΛΛΑΔΑ	11.320	9.233	-2.087	-18,4%
ΣΤΕΡΕΑ ΕΛΛΑΔΑ	6.974	5.815	-1.159	-16,6%
ΑΤΤΙΚΗ	53.020	45.759	-7.261	-13,7%
ΠΕΛΟΠΟΝΝΗΣΟΣ	9.474	8.125	-1.349	-14,2%
ΒΟΡΕΙΟ ΑΙΓΑΙΟ	3.018	2.533	-485	-16,1%
ΝΟΤΙΟ ΑΙΓΑΙΟ	19.346	16.600	-2.746	-14,2%
ΚΡΗΤΗ	24.318	20.409	-3.909	-16,1%
<b>ΣΥΝΟΛΟ</b>	<b>198.858</b>	<b>167.947</b>	<b>-30.911</b>	<b>-15,5%</b>

Πίνακας 11α : Μεταβολές στον αριθμό επιδοτούμενων ανέργων ανά κατηγορία επιδότησης και Περιφέρεια:  
Μάρτιος 2024-Μάρτιος 2025

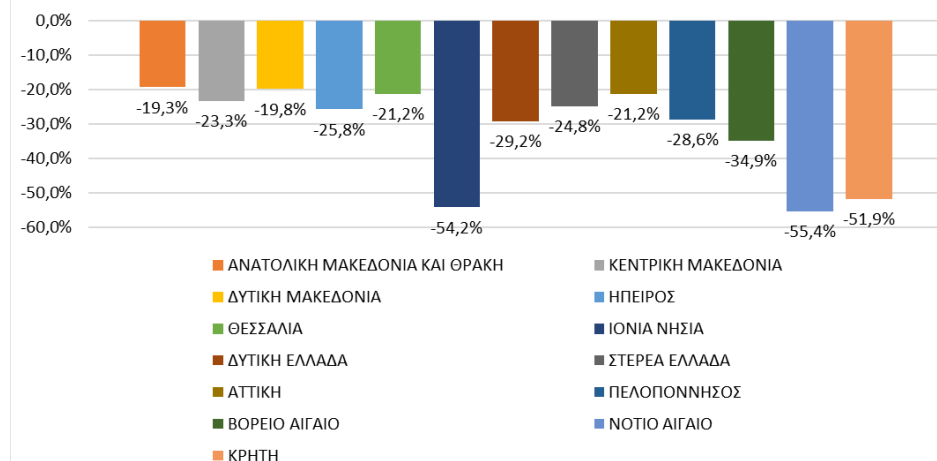
**ΠΟΣΟΣΤΙΑΙΑ ΜΕΤΑΒΟΛΗ ΚΟΙΝΟΙ ΚΑΙ ΛΟΙΠΕΣ ΚΑΤΗΓΟΡΙΕΣ ΕΠΙΔΟΤΟΥΜΕΝΟΙ:  
ΦΕΒΡΟΥΡΙΟΣ 2025-ΜΑΡΤΙΟΣ 2025**



**ΠΟΣΟΣΤΙΑΙΑ ΜΕΤΑΒΟΛΗ ΕΠΟΧΙΚΟΙ ΤΟΥΡΙΣΤΙΚΩΝ ΕΠΑΓΓΕΛΜΑΤΩΝ ΕΠΙΔΟΤΟΥΜΕΝΟΙ:  
ΦΕΒΡΟΥΑΡΙΟΣ 2025-ΜΑΡΤΙΟΣ 2025**

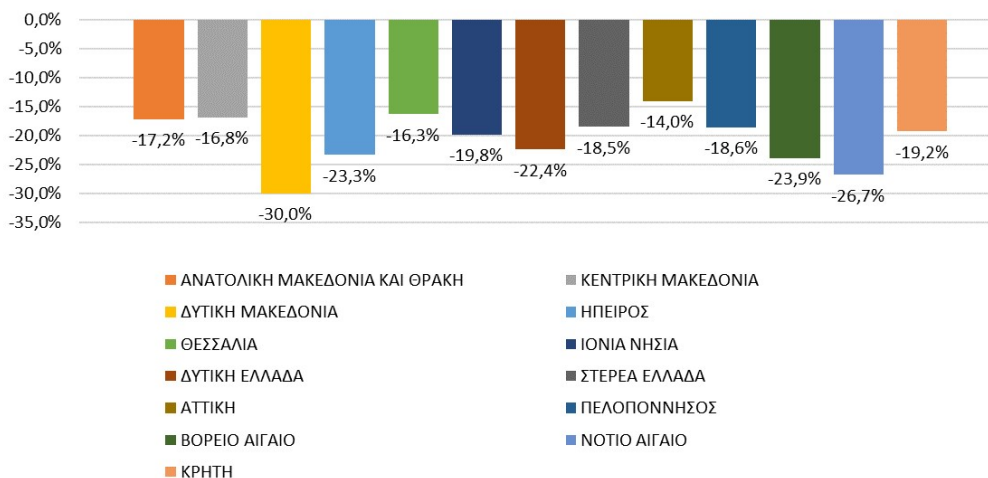


**ΠΟΣΟΣΤΙΑΙΑ ΜΕΤΑΒΟΛΗ ΣΥΝΟΛΟ ΕΠΙΔΟΤΟΥΜΕΝΩΝ:  
ΦΕΒΡΟΥΑΡΙΟΣ 2025-ΜΑΡΤΙΟΣ 2025**

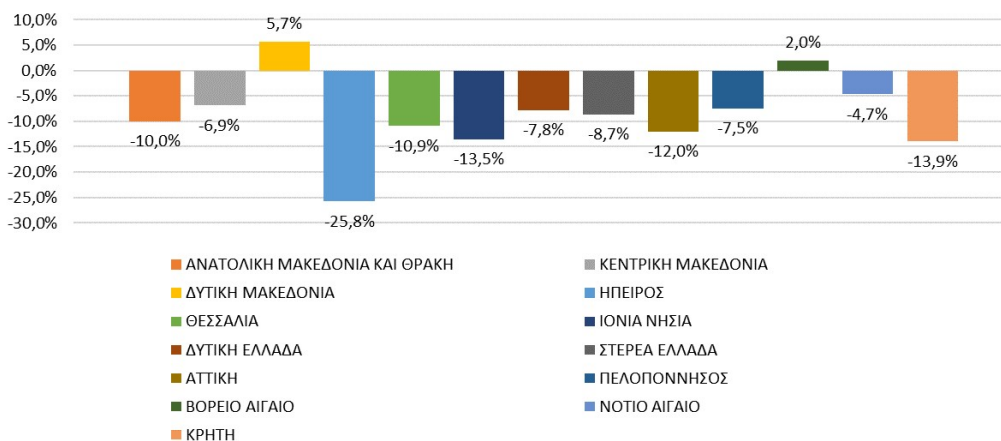


Διάγραμμα 10 : Μεταβολές επιδοτούμενων ανέργων ανά κατηγορία επιδότησης και Περιφέρεια: Φεβρουάριος 2025-Μάρτιος 2025

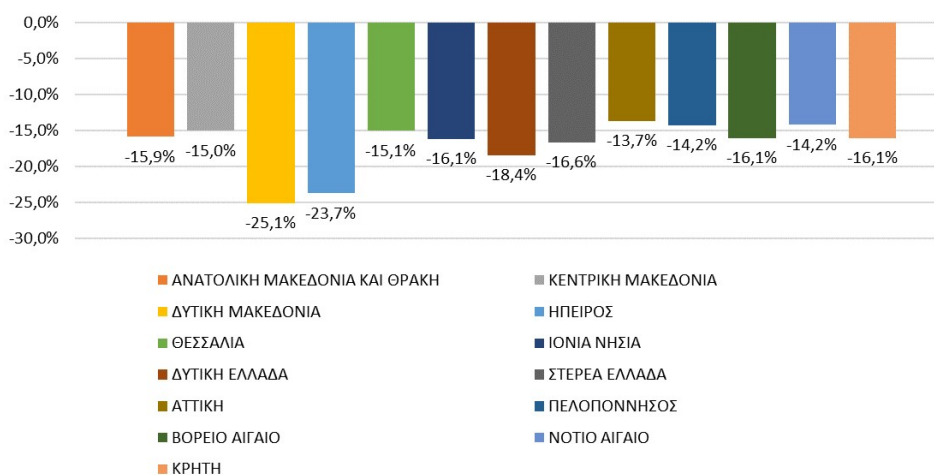
**ΠΟΣΟΣΤΙΑΙΑ ΜΕΤΑΒΟΛΗ ΚΟΙΝΟΙ ΚΑΙ ΛΟΙΠΕΣ ΚΑΤΗΓΟΡΙΕΣ ΕΠΙΔΟΤΟΥΜΕΝΟΙ:  
ΜΑΡΤΙΟΣ 2024-ΜΑΡΤΙΟΣ 2025**



**ΠΟΣΟΣΤΙΑΙΑ ΜΕΤΑΒΟΛΗ ΕΠΟΧΙΚΟΙ ΤΟΥΡΙΣΤΙΚΩΝ ΕΠΑΓΓΕΛΜΑΤΩΝ ΕΠΙΔΟΤΟΥΜΕΝΟΙ:  
ΜΑΡΤΙΟΣ 2024-ΜΑΡΤΙΟΣ 2025**



**ΠΟΣΟΣΤΙΑΙΑ ΜΕΤΑΒΟΛΗ ΣΥΝΟΛΟ ΕΠΙΔΟΤΟΥΜΕΝΩΝ:  
ΜΑΡΤΙΟΣ 2024-ΜΑΡΤΙΟΣ 2025**



Διάγραμμα 10α : Μεταβολές επιδοτούμενων ανέργων ανά κατηγορία επιδότησης και Περιφέρεια: Μάρτιος 2024-Μάρτιος 2025

## ΠΟΣΟΣΤΙΑΙΑ ΜΕΤΑΒΟΛΗ ΑΠΟ ΦΕΒΡΟΥΑΡΙΟ 2025

ΚΟΙΝΟΙ ΚΑΙ ΛΟΙΠΕΣ ΚΑΤΗΓΟΡΙΕΣ

Όπως προκύπτει από τον πίνακα 11 καθώς και από το διάγραμμα 10 στο σύνολο της χώρας παρατηρείται:

- Μείωση των κοινών και λοιπών κατηγοριών επιδοτούμενων ανέργων από τον προηγούμενο μήνα σε -22.093 άτομα και με ποσοστιαία μεταβολή -16,3%.
- Σχετικά με τις Περιφέρειες η μεγαλύτερη ποσοστιαία μείωση από τον προηγούμενο μήνα εμφανίζεται στην Περιφέρεια Νοτίου Αιγαίου με ποσοστό μεταβολής (-30,4%).

ΕΠΟΧΙΚΟΙ ΤΟΥΡΙΣΤΙΚΩΝ ΕΠΑΓΓΕΛΜΑΤΩΝ

Όπως προκύπτει από τον πίνακα 11 καθώς και από το διάγραμμα 10 στο σύνολο της χώρας παρατηρείται:

- Μείωση των εποχικών επιδοτούμενων ανέργων τουριστικών επαγγελμάτων από τον προηγούμενο μήνα σε -67.452 άτομα και με ποσοστιαία μεταβολή -55,2%.
- Σχετικά με τις Περιφέρειες η μεγαλύτερη ποσοστιαία μείωση από τον προηγούμενο μήνα εμφανίζεται στην Περιφέρεια Ιόνιων Νήσων (-63,8%).

ΣΥΝΟΛΟ ΕΠΙΔΟΤΟΥΜΕΝΩΝ

Όπως προκύπτει από τον πίνακα 11 καθώς και από το διάγραμμα 10 στο σύνολο της χώρας παρατηρείται:

- Μείωση των επιδοτούμενων ανέργων στο σύνολό τους (κοινοί και λοιπές κατηγορίες επιδοτούμενων και εποχικοί επιδοτούμενοι τουριστικών επαγγελμάτων) από τον προηγούμενο μήνα σε -89.545 άτομα και με ποσοστιαία μεταβολή -34,8%.
- Σχετικά με τις Περιφέρειες η μεγαλύτερη ποσοστιαία μείωση από τον προηγούμενο μήνα εμφανίζεται στην Περιφέρεια Νοτίου Αιγαίου με ποσοστό μεταβολής (-55,4%).

## ΠΟΣΟΣΤΙΑΙΑ ΜΕΤΑΒΟΛΗ ΑΠΟ ΜΑΡΤΙΟ 2024

ΚΟΙΝΟΙ ΚΑΙ ΛΟΙΠΕΣ ΚΑΤΗΓΟΡΙΕΣ

Όπως προκύπτει από τον πίνακα 11α καθώς και από το διάγραμμα 10α στο σύνολο της χώρας παρατηρείται:

- Μείωση των κοινών και λοιπών κατηγοριών επιδοτούμενων ανέργων από τον αντίστοιχο μήνα του προηγούμενου έτους σε -24.867 άτομα και με ποσοστιαία μεταβολή -18,0%.
- Σχετικά με τις Περιφέρειες η μεγαλύτερη ποσοστιαία μείωση από τον αντίστοιχο μήνα του προηγούμενου έτους εμφανίζεται στην Περιφέρεια Δυτικής Μακεδονίας με ποσοστό μεταβολής (-30,0%).

ΕΠΟΧΙΚΟΙ ΤΟΥΡΙΣΤΙΚΩΝ ΕΠΑΓΓΕΛΜΑΤΩΝ

Όπως προκύπτει από τον πίνακα 11α καθώς και από το διάγραμμα 10α στο σύνολο της χώρας παρατηρείται:

- Μείωση των εποχικών επιδοτούμενων ανέργων τουριστικών επαγγελματιών από τον αντίστοιχο μήνα του προηγούμενου έτους σε -6.044 άτομα και με ποσοστιαία μεταβολή -10,0%.
- Σχετικά με τις Περιφέρειες η μεγαλύτερη ποσοστιαία μείωση από τον αντίστοιχο μήνα του προηγούμενου έτους εμφανίζεται στην Περιφέρεια Ηπείρου (-25,8%).
- Από τις Περιφέρειες που εμφανίζουν ποσοστιαία αύξηση η Περιφέρεια Δυτικής Μακεδονίας εμφανίζει την μεγαλύτερη 5,7%.

ΣΥΝΟΛΟ ΕΠΙΔΟΤΟΥΜΕΝΩΝ

Όπως προκύπτει από τον πίνακα 11α καθώς και από το διάγραμμα 10α στο σύνολο της χώρας παρατηρείται:

- Μείωση των επιδοτούμενων ανέργων στο σύνολό τους (κοινοί και λοιπές κατηγορίες επιδοτούμενων και εποχικοί επιδοτούμενοι τουριστικών επαγγελματιών) από τον αντίστοιχο μήνα του προηγούμενου έτους σε -30.911 άτομα και με ποσοστιαία μεταβολή -15,5%.
- Σχετικά με τις Περιφέρειες η μεγαλύτερη ποσοστιαία μείωση από τον αντίστοιχο μήνα του προηγούμενου έτους εμφανίζεται στην Περιφέρεια Δυτικής Μακεδονίας (-25,1%).